

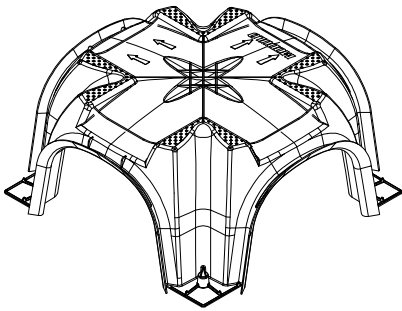
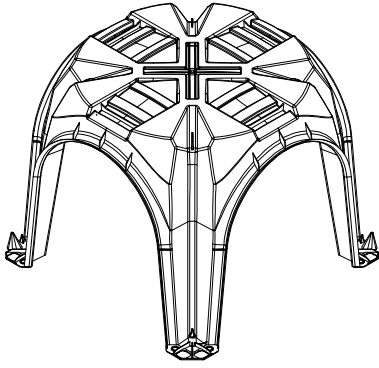
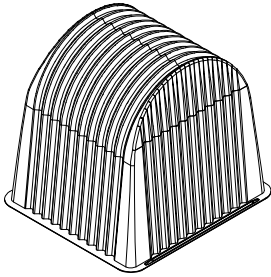
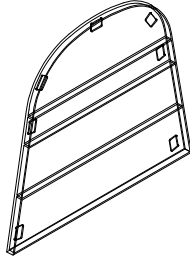


MODULO



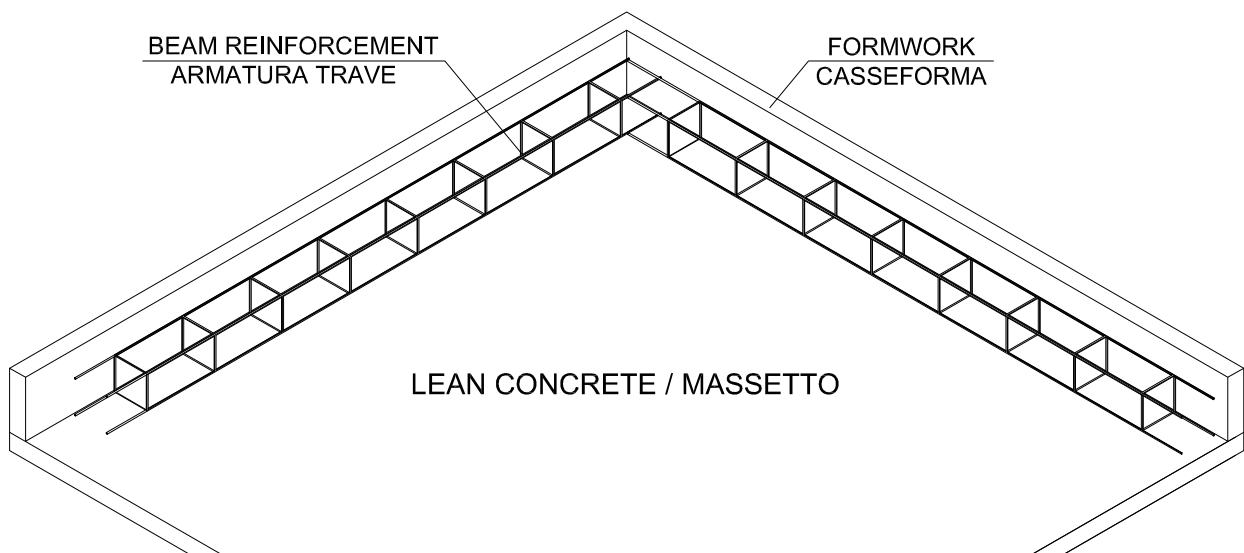
MANUALE TECNICO 
TECHNICAL MANUAL 

PAG. 2	LIST OF COMPONENTS - LISTA COMPONENTI
PAG. 2	MODULO ASSEMBLING H13-H40 - ASSEMBLAGGIO MODULO H13-H40
PAG. 5	MODULO ASSEMBLING H45-H70 - ASSEMBLAGGIO MODULO H45-H70
PAG. 7	VENTILATION REQUIREMENTS - PRESCRIZIONI PER LA VENTILAZIONE
PAG. 8	POUR MODALITY - MODALITA' DI GETTO
PAG. 9	SAFETY REQUIREMENTS - PRESCRIZIONI DI SICUREZZA

	
<p>MODULO H13 - H40</p>	<p>MODULO H45 - H70</p>
	
<p>GEOBLOCK H13 - 70</p>	<p>FERMAGETTO H13 - 40</p>

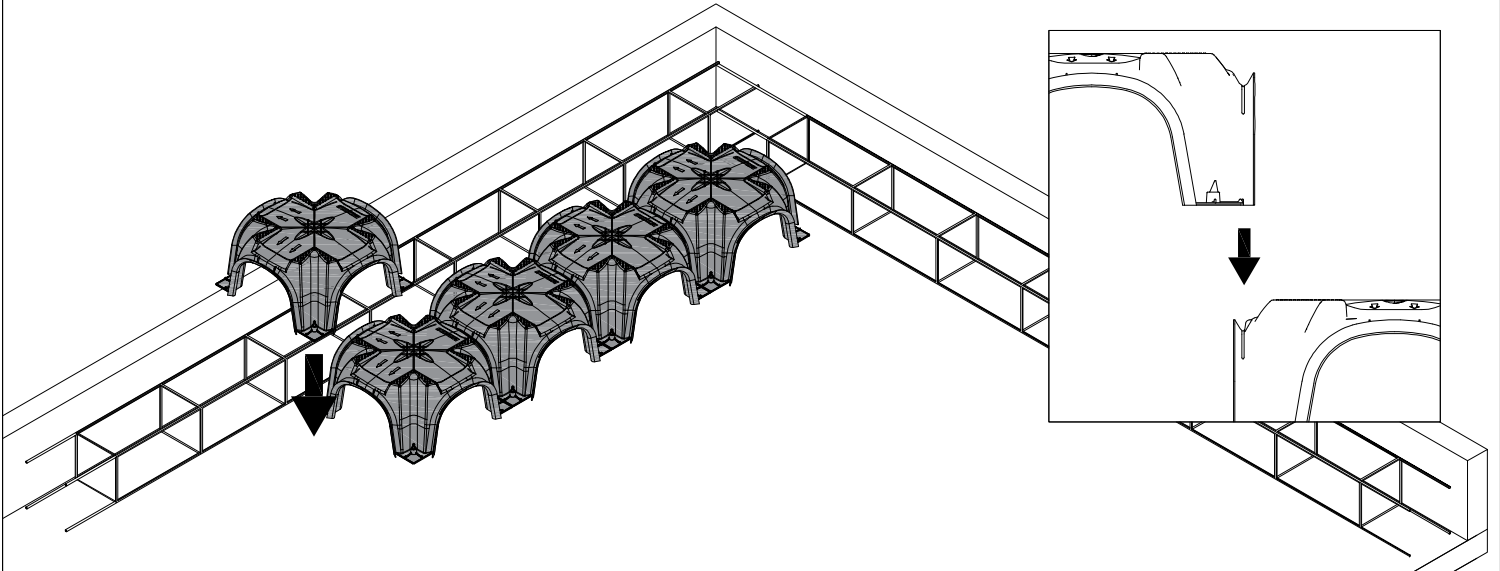
MODULO ASSEMBLING H13-H40
 ASSEMBLAGGIO MODULO H13-H40

1. BEAMS REINFORCEMENT INSTALLATION
 INSTALLAZIONE ARMATURA TRAVI

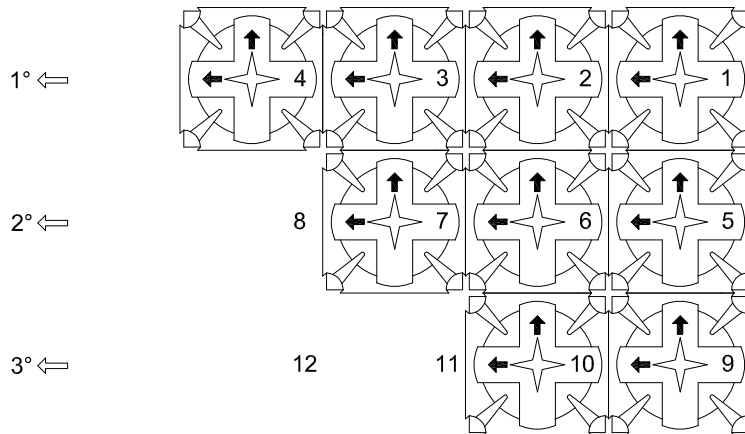


MODULO ASSEMBLING H13-H40 ASSEMBLAGGIO MODULO H13-H40

2. MODULO ASSEMBLING ASSEMBLAGGIO MODULO



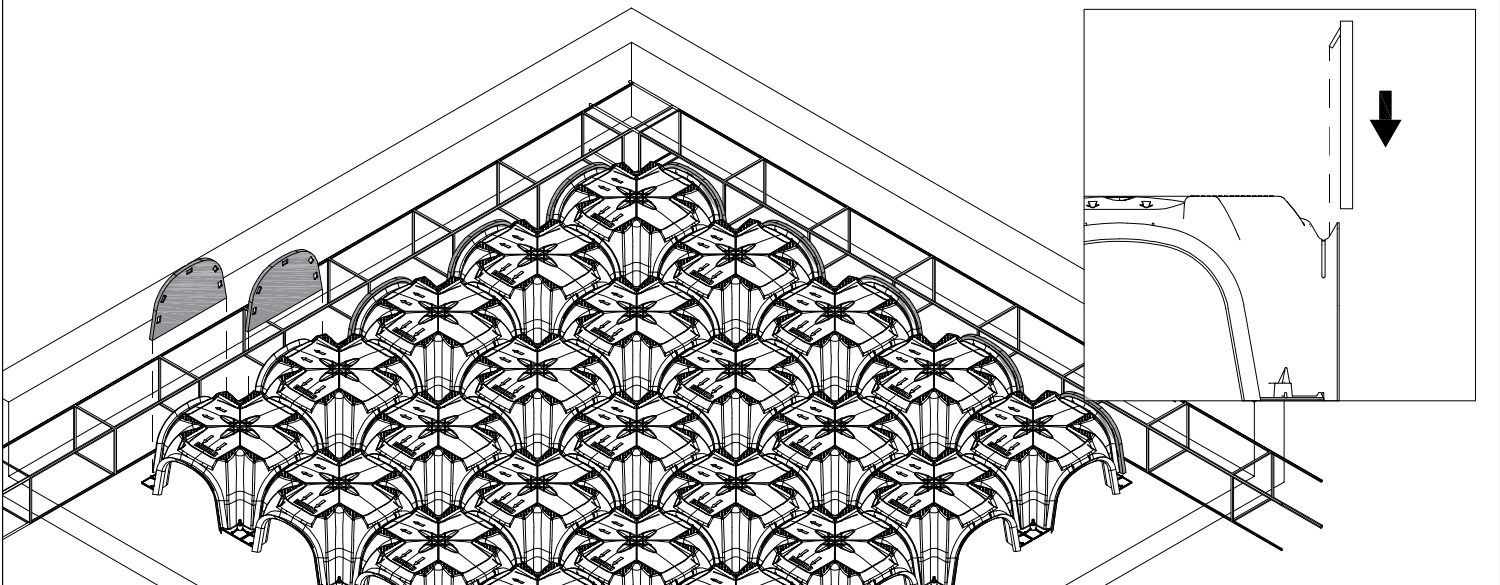
MODULO GENERAL DISPOSITION
DISPOSIZIONE GENERALE MODULI



MODULO FORMWORK SYSTEM MUST BE INSTALLED FROM RIGHT TO LEFT AND FROM TOP TO BOTTOM, KEEPING THE MOLDED ARROWS POINTING TOWARDS AND TO THE LEFT. IT IS ESSENTIAL TO VERIFY THE CORRECT ANCHORING OF THE FEET.

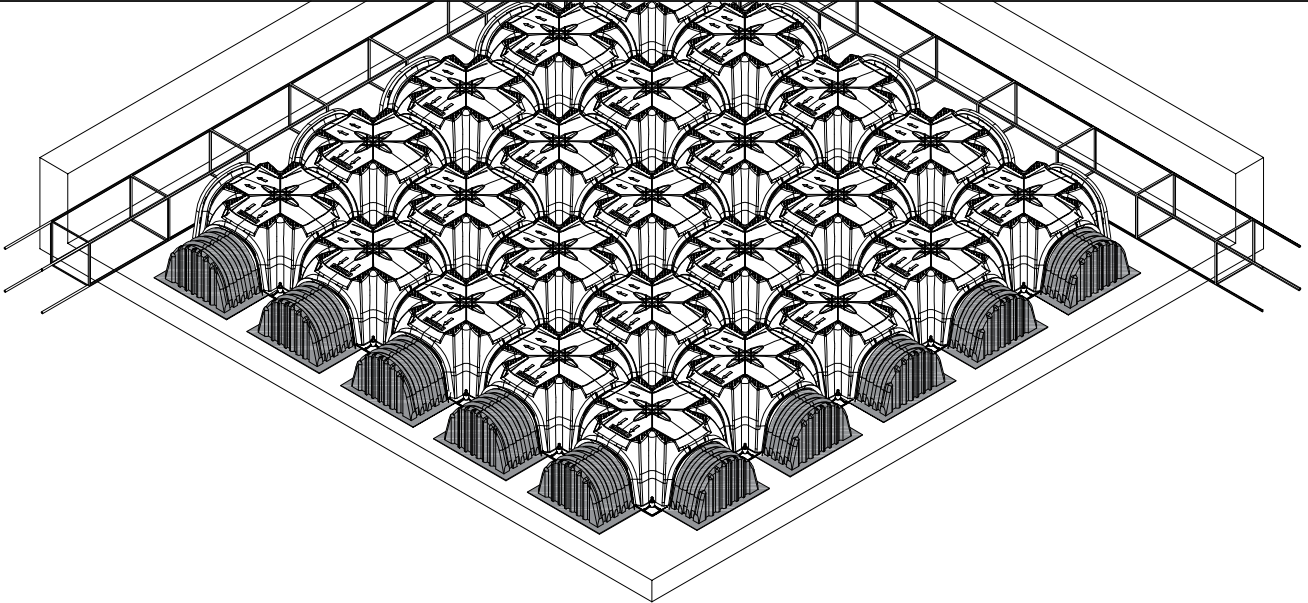
IL SISTEMA DI CASSEFORME MODULO DEVE ESSERE INSTALLATO DA DESTRA VERSO SINISTRA E DA SOPRA A SOTTO, METTENDO LE FRECCHE STAMPATE PUNTATE IN AVANTI E VERSO SINISTRA. E' ESSENZIALE VERIFICARE IL CORRETTO ANCORAGGIO DEI PIEDINI.

3. FERMAGETTO INSTALLATION INSTALLAZIONE FERMAGETTO

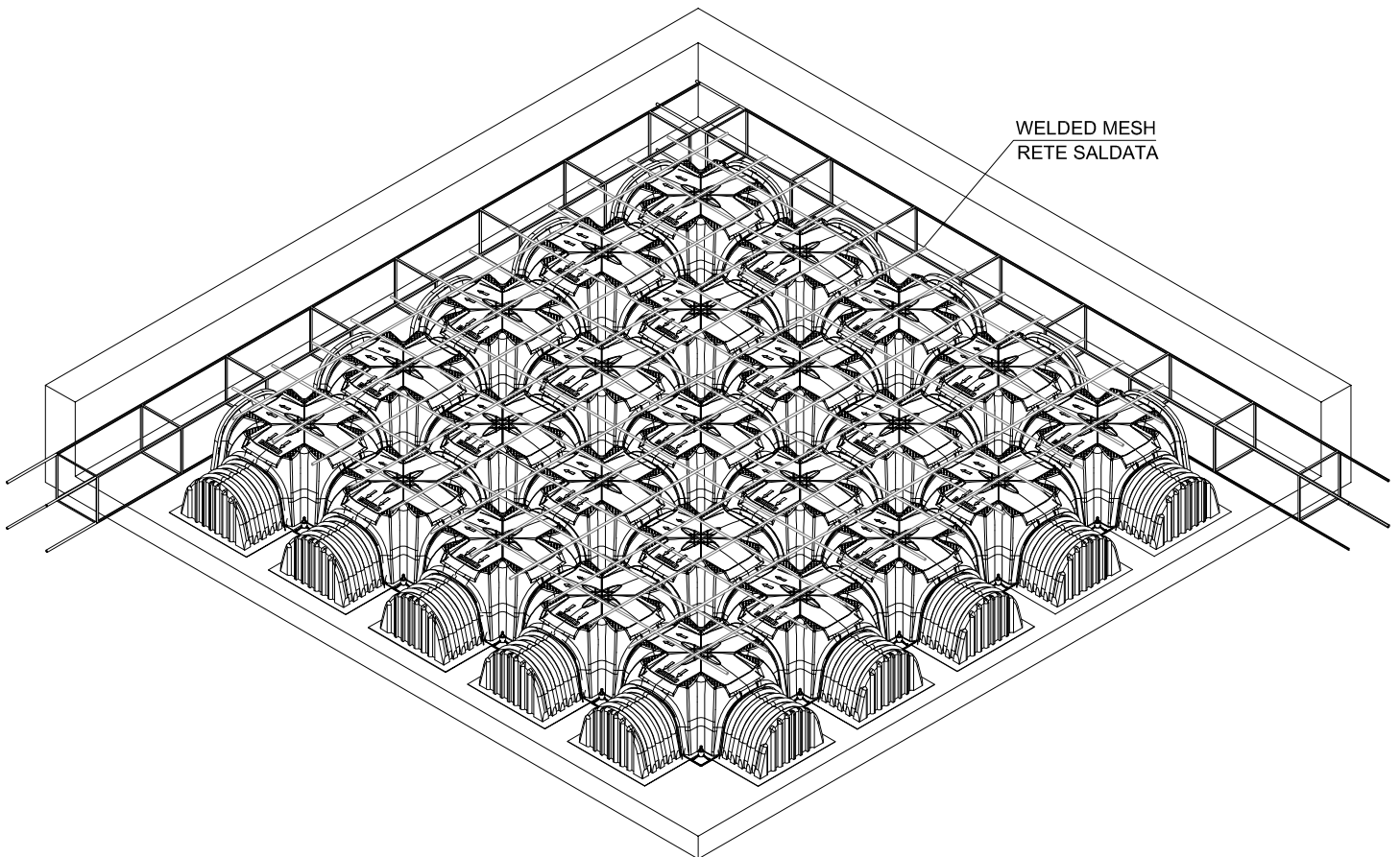


MODULO ASSEMBLING H13-H40
ASSEMBLAGGIO MODULO H13-H40

3. GEOBLOCK INSTALLATION AS EXTERNAL COMPENSATION
INSTALLAZIONE GEOBLOCK COME COMPENSAZIONE ESTERNA

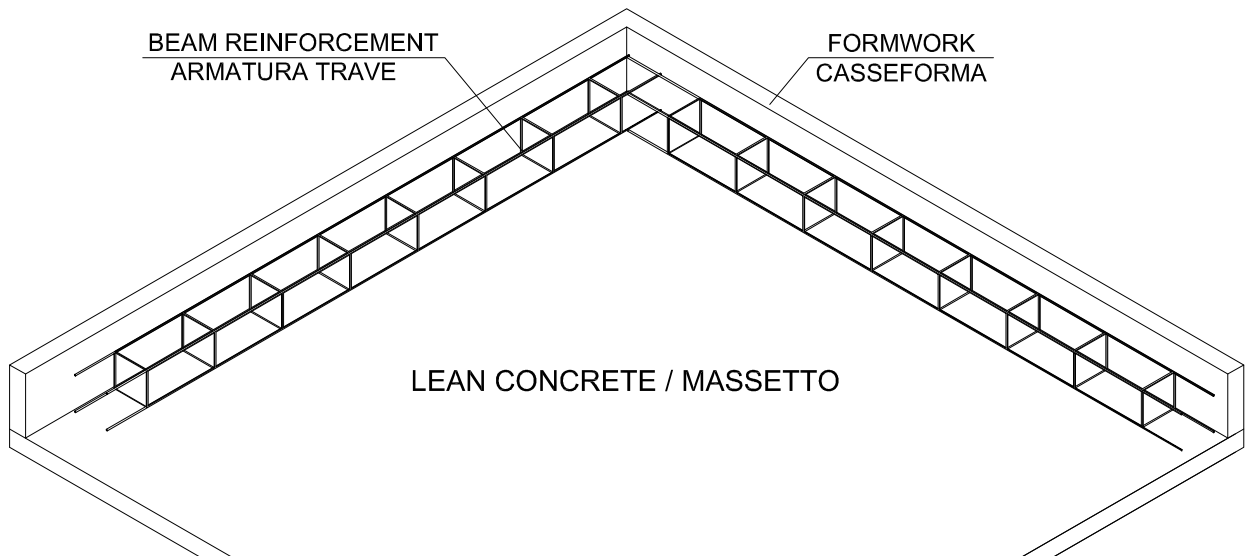


FINAL RESULT

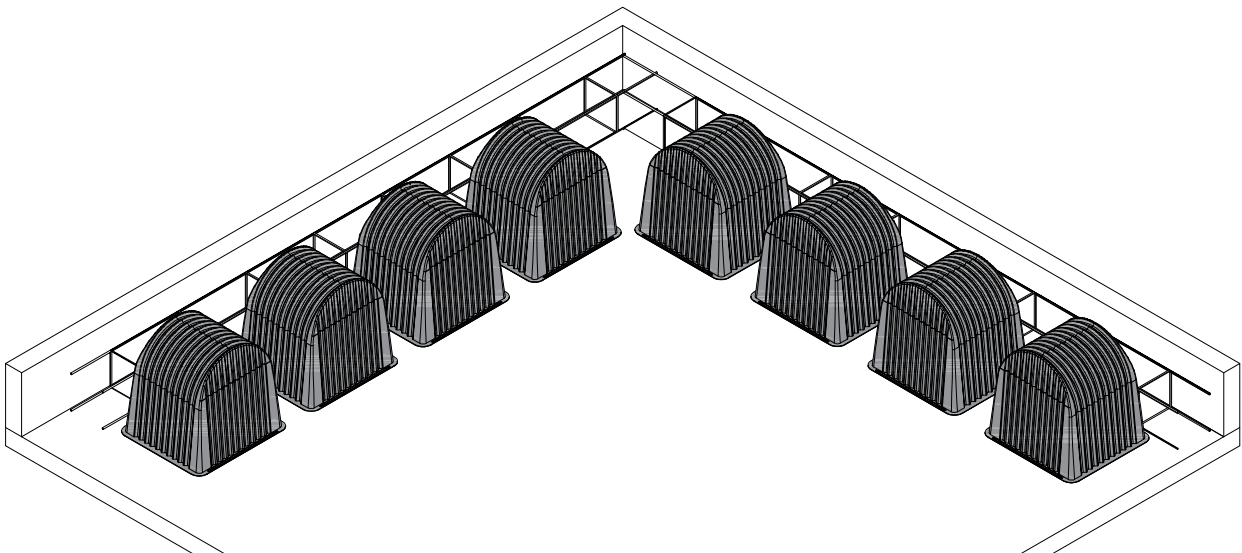


MODULO ASSEMBLING H45-H70
ASSEMBLAGGIO MODULO H45-H70

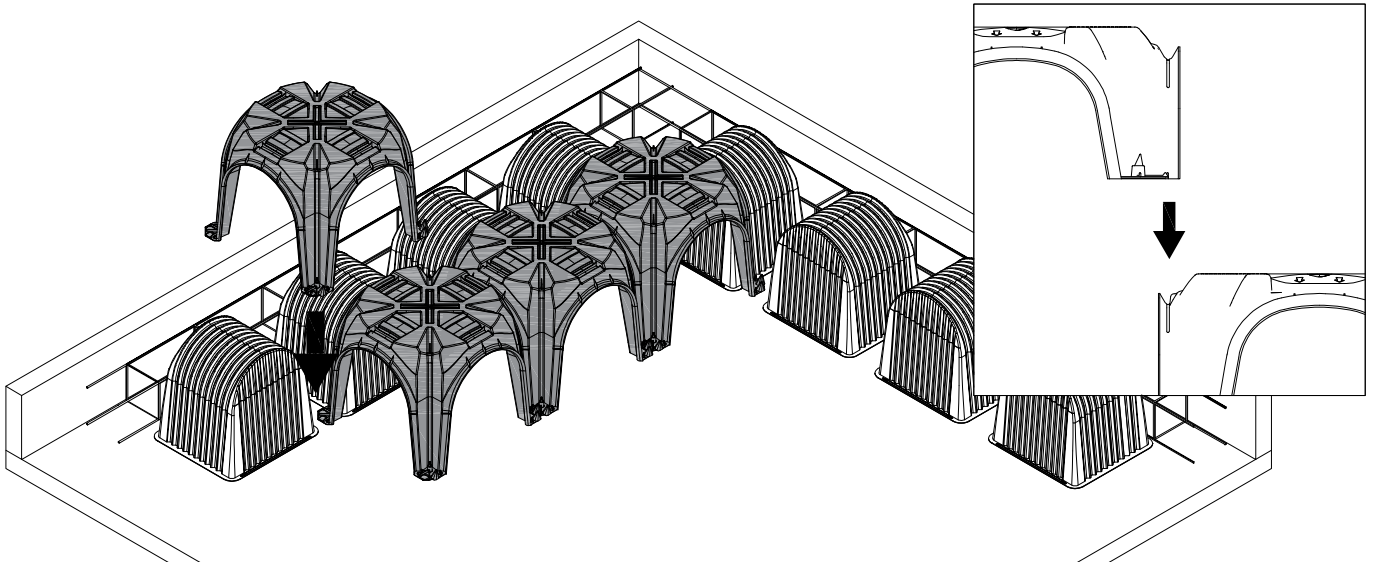
1. BEAMS REINFORCEMENT INSTALLATION
INSTALLAZIONE ARMATURA TRAVI



2. GEOBLOCK INSTALLATION
INSTALLAZIONE GEOBLOCK



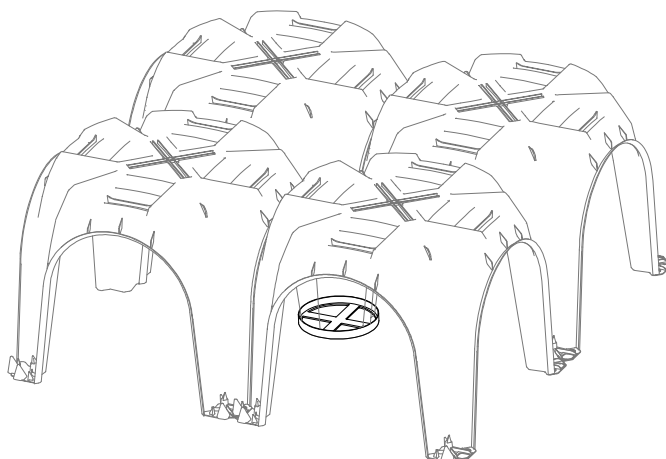
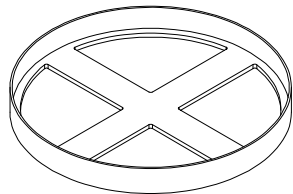
3. MODULO ASSEMBLING
ASSEMBLAGGIO MODULO



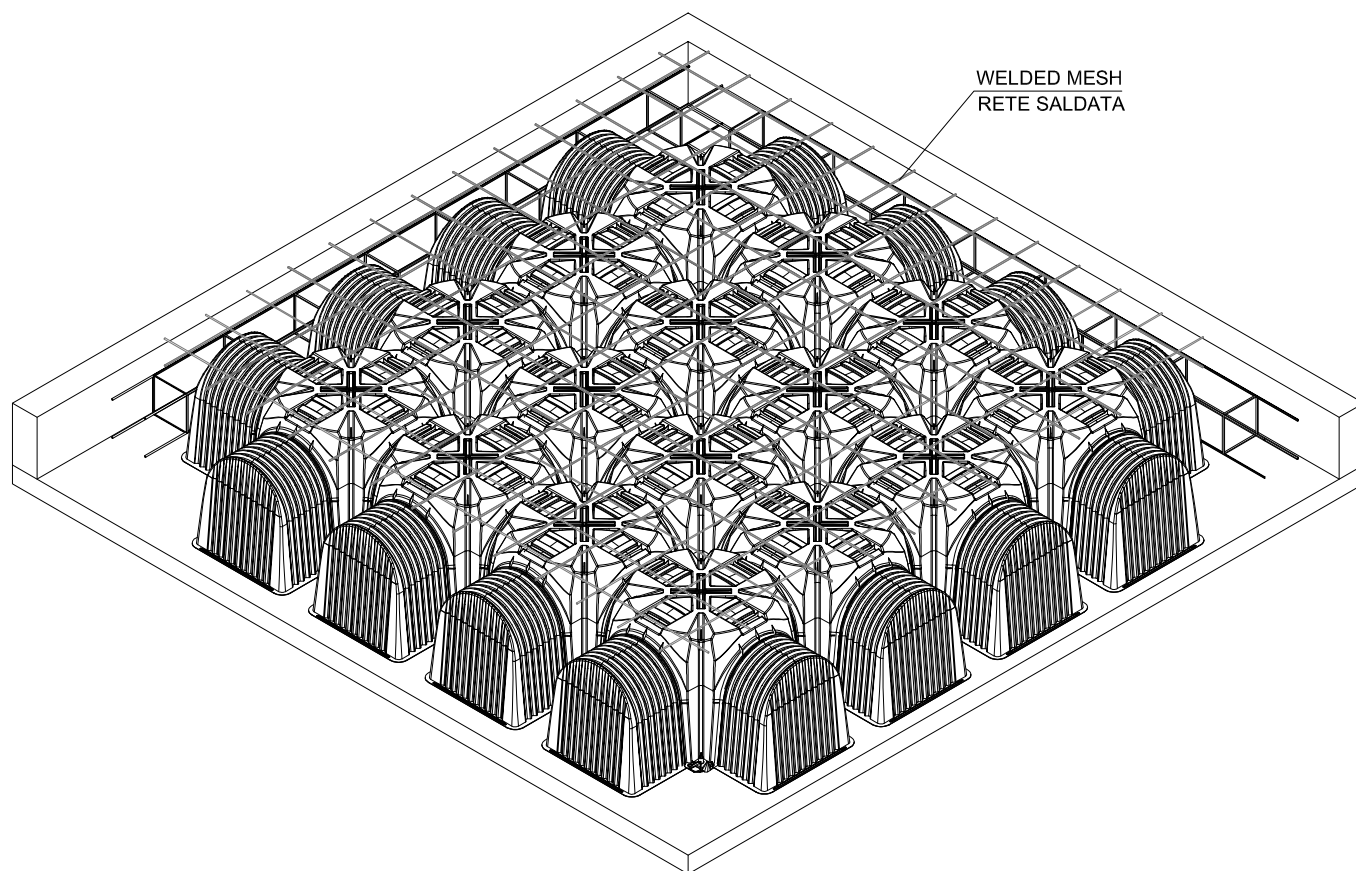
MODULO ASSEMBLING H45-H70
ASSEMBLAGGIO MODULO H45-H70

RING H65/H70 APPLICATION - FOR MODULO H65/H70
APPLICAZIONE ANELLO H65/H70 - MODULO H65/H70

RING H65 / H70

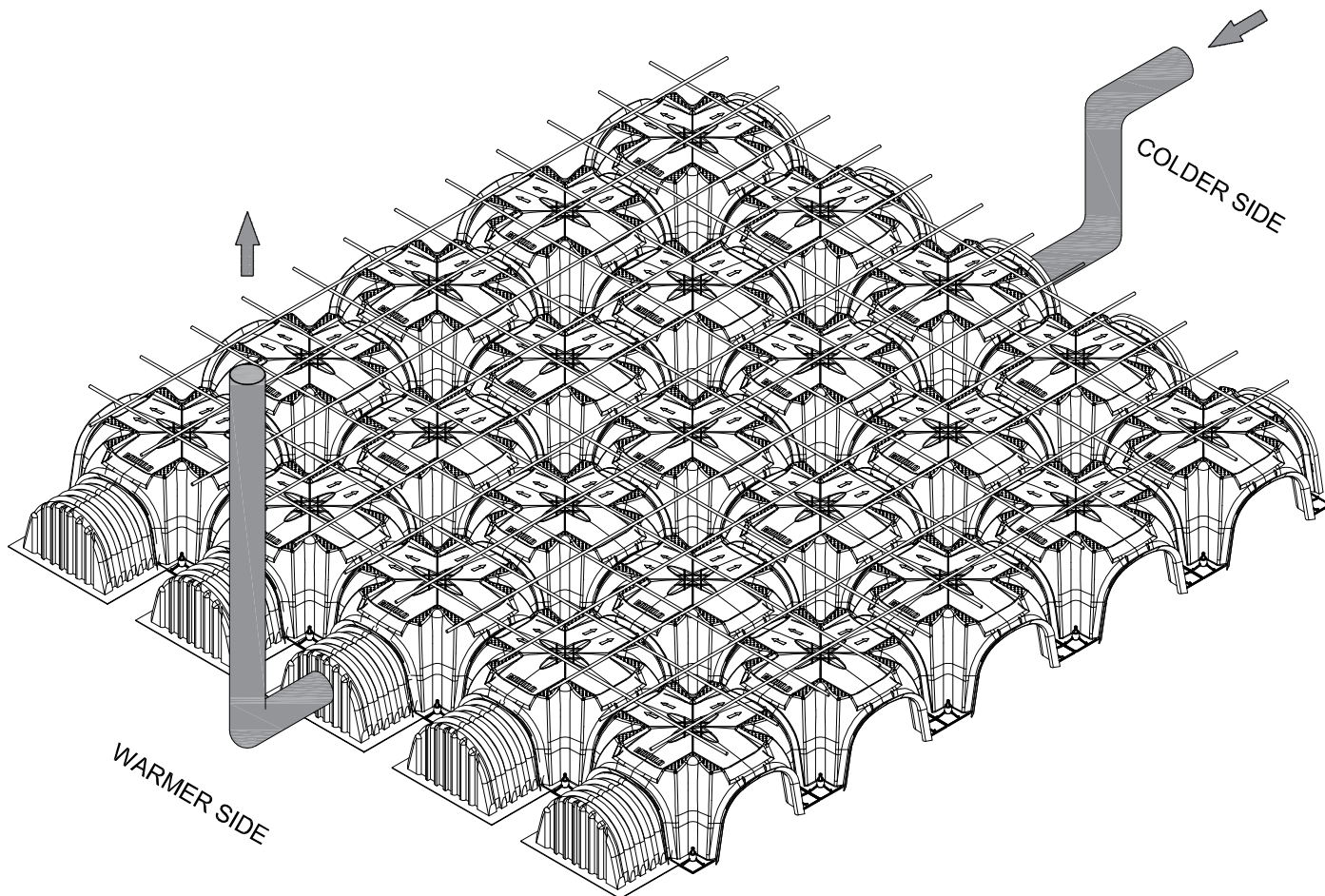


FINAL RESULT



IN ORDER TO IMPROVE THE VENTILATION OF THE FOUNDATION CREATED WITH MODULO, IT IS NECESSARY TO CONSIDER THE CHIMNEY EFFECT. FOR A PROPER VENTILATION THE SYSTEM SHOULD BE ORIENTED FROM THE COLDER SIDE TO THE WARMER SIDE. THE INLET PIPE MUST BE PLACED CLOSE TO THE GROUND LEVEL (50cm), WHILE THE OUTLET PIPE IN A HIGHER POSITION.

CON LO SCOPO DI INCREMENTARE LA VENTILAZIONE DELLE FONDAZIONI CREATE CON MODULO, E' NECESSARIO CONSIDERARE L'EFFETTO CAMINO. PER UN'APPROPRIATA VENTILAZIONE IL SISTEMA DEVE ESSERE ORIENTATO DAL LATO PIU' FREDDO VERSO IL LATO PIU' CALDO. LA CONDOTTA DI ENTRATA DEVE ESSERE POSTA VICINO AL LIVELLO DEL TERRENO (50cm) MENTRE LA CONDOTTA DI USCITA IN UNA POSIZIONE PIU' ALTA.



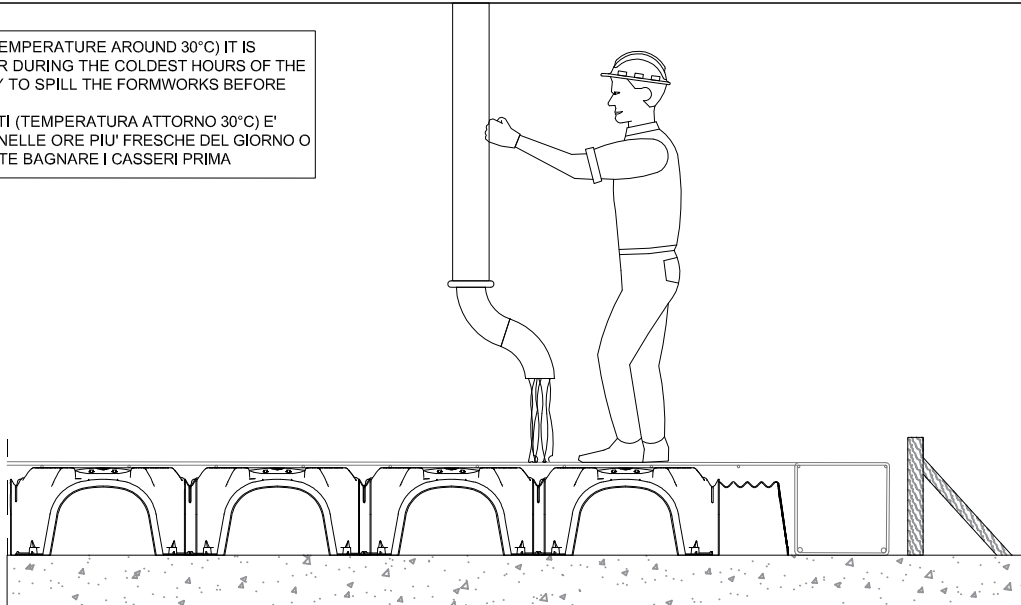
MAXIMUM INTERAXIS BETWEEN VENTILATION PIPES OF 4 m
 INTERASSE MASSIMO TRA LE CONDOTTE DI AERAZIONE DI 4 m



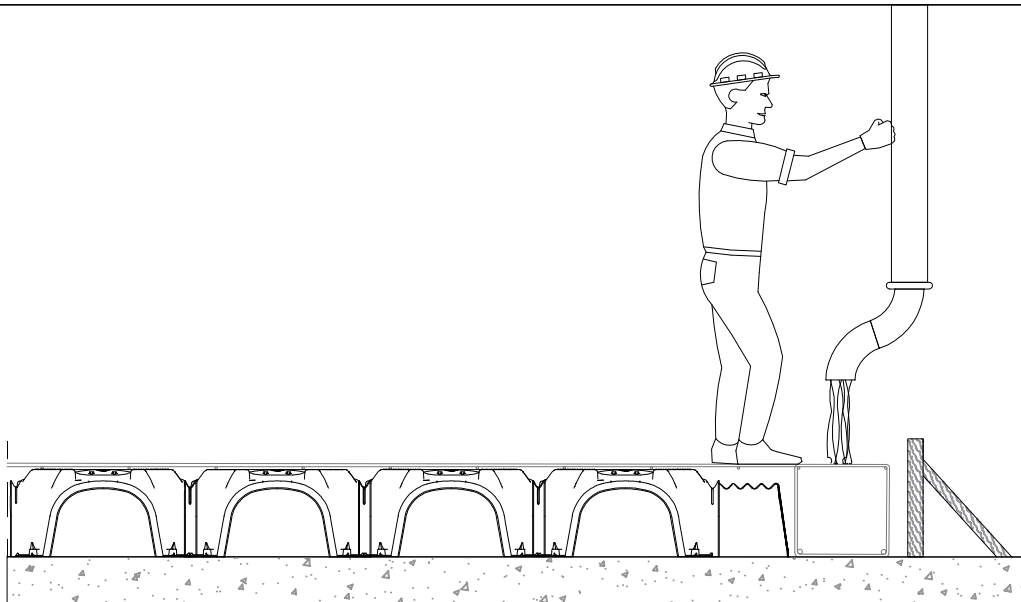
STAGE 1: FILL MODULO FEEL PARTIALLY
 STAGE 1: RIEMPIRE PARZIALMENTE I PIEDI DEL MODULO

IN SUNNY DAYS (TEMPERATURE AROUND 30°C) IT IS RECOMMENDED TO POUR DURING THE COLDEST HOURS OF THE DAY OR EVENTUALLY TO SPILL THE FORMWORKS BEFORE

IN GIORNI SOLEGGIATI (TEMPERATURA ATTORNO 30°C) E' CONSIGLIATO GETTARE NELLE ORE PIU' FRESCHE DEL GIORNO O EVENTUALMENTE BAGNARE I CASSERI PRIMA



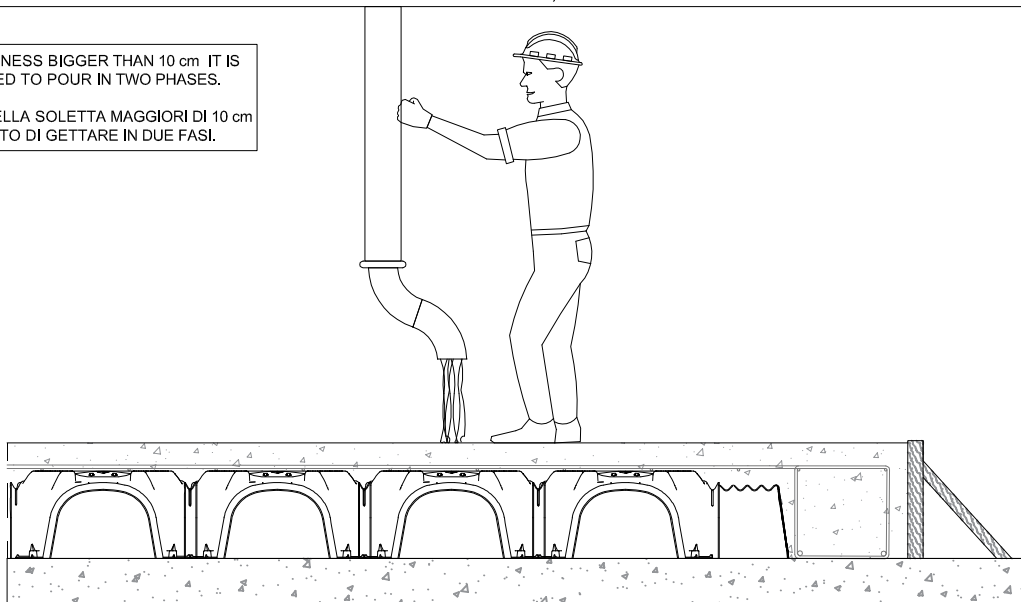
STAGE 2: FILL ALL KERBS AND FOUNDATION BEAMS
 STAGE 2: RIEMPIRE TUTTI I CORDOLI E LE TRAVI DI FONDAZIONE



STAGE 3: COMPLETE THE POUR OF THE FEET, KERBS AND FOUNDATION BEAMS
 STAGE 3: COMPLETARE IL GETTO DI PIEDI, CORDOLI E TRAVI DI FONDAZIONE

FOR SLAB THICKNESS BIGGER THAN 10 cm IT IS RECOMMENDED TO POUR IN TWO PHASES.

PER SPESSORI DELLA SOLETTA MAGGIORI DI 10 cm E' CONSIGLIATO DI GETTARE IN DUE FASI.



The operations of placing, assembly, of the Modulo product, as well as the pouring of the concrete must be carried out by qualified and properly trained personnel, or under the supervision of the Site Manager or an Engineer of Geoplast SpA, who must ensure that:

- all the above operations are carried out in a workmanlike manner,
- every person working with the formwork is equipped with suitable tools and personal protective equipment to perform all necessary actions in compliance with the safety standards,
- all formworks and the supplied accessories are checked before use, and that any part that does not meet the minimum standards of reliability and safety due to deformation or breakage is discarded,
- the formwork is installed on a perfectly flat surface, so as to work in maximum safety conditions.

Geoplast SpA disclaims any liability arising from improper use of the formwork Modulo. Any assembly of formwork and/or use of accessories otherwise described in this manual must first be approved by Geoplast SpA.

Le operazioni di posizionamento e montaggio del prodotto Skydome, nonché del getto del calcestruzzo, devono essere effettuate da personale competente e debitamente istruito o comunque sotto il controllo del responsabile di cantiere oppure di un tecnico Geoplast SpA, i quali devono assicurarsi che:

- tutte le operazioni sopra elencate vengano svolte a regola d'arte,
- gli addetti alle operazioni sopra elencate siano muniti di idonea strumentazione e di dispositivi di protezione individuale per poter effettuare tutte le azioni nel pieno rispetto delle norme di sicurezza,
- tutti i casseri e gli accessori in dotazione vengano controllati prima del loro utilizzo, in modo tale da poter eliminare quelli che non abbiano sufficiente garanzia di affidabilità a causa di eventuali presenze di rotture e/o deformazioni,
- il piano di appoggio dei casseri sia perfettamente piano, in modo da poter operare in massima sicurezza.

Geoplast SpA declina ogni responsabilità derivante da un uso improprio dei casseri Modulo. Eventuali assemblaggi dei casseri e/o uso di accessori diversamente illustrati in questo manuale, devono essere prima approvati da Geoplast SpA.



GEOPLAST S.p.A.

35010 Grantorto PD - Italia - Via Martiri della Libertà, 6/8
tel +39 049 9490289 - fax +39 049 9494028
e-mail: geoplast@geoplast.it - www.geoplast.it

